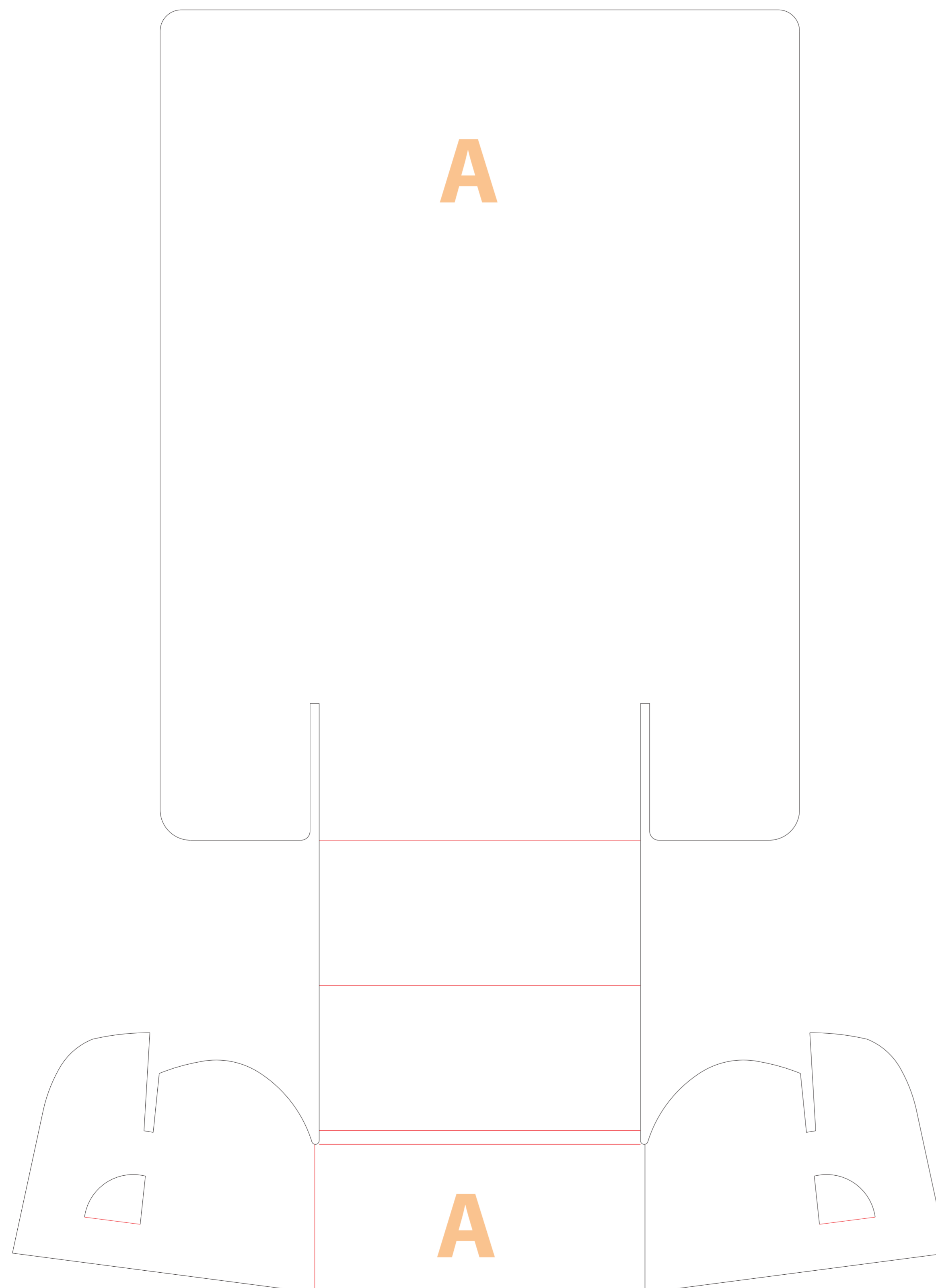


# ESPOSITORE PER PIEGHEVOLI (larghezza tasca 10,5cm)



**A** verso grafica

**Taglio** —————

Indica il taglio finale, si consiglia di stare almeno a 3 mm. di distanza da questa linea con informazioni importanti della grafica.

**Abbondanza** —————

Indica fino a dove bisogna aumentare la grafica oltre la linea di taglio per evitare che ci siano mancanze di stampa nella lavorazione finale

**Piega** .....

Indica le pieghe (cordonature) della scatola; si consiglia di evitare di far passare informazioni importanti della grafica sopra le pieghe.

**Scala 1:1**

Misure in cm  
L = Larghezza  
P = Profondità  
A = Altezza